

Запросите персональное коммерческое предложение - наши менеджеры ответят в течение 1 часа

Тел: +7 499 681-75-28 | Email: sale@came-russia.ru | <https://came-russia.ru>

**Полные характеристики, описание и фото на
Блокиратор дорожный TRB 600 SHALLOW CAME TRB-35P60-2p-
SHLW
(TRB-35P60-2p-SHLW)**



УЗНАТЬ ЦЕНУ ИЛИ КУПИТЬ

Отправьте запрос на коммерческое предложение и получите индивидуальные цены и сроки поставки

Тел: +7 499 681-75-28 | Email: sale@came-russia.ru | <https://came-russia.ru>

Запросите персональное коммерческое предложение - наши менеджеры ответят в течение 1 часа

Тел: +7 499 681-75-28 | Email: sale@came-russia.ru | <https://came-russia.ru>

Оглавление

Описание TRB-35P60-2p-SHLW

Характеристики товара

Фото TRB-35P60-2p-SHLW

Отправьте запрос на коммерческое предложение и получите индивидуальные цены и сроки поставки

Тел: +7 499 681-75-28 | Email: sale@came-russia.ru | <https://came-russia.ru>

Запросите персональное коммерческое предложение - наши менеджеры ответят в течение 1 часа

Тел: +7 499 681-75-28 | Email: sale@came-russia.ru | <https://came-russia.ru>

Описание Блокиратор дорожный TRB 600 SHALLOW CAME TRB-35P60-2p-SHLW

Блокиратор дорожный гидравлический серии TRB предназначен для создания физического препятствия на проезд. Модель TRB 600 SHALLOW рассчитана на поверхностный монтаж и оснащена двумя гидроцилиндрами, которые обеспечивают перемещение преграды в заданные циклы управления. Конструктивно платформа дополняется шкафом управления и элементами электромеханической коммутации для работы системы блокировки.

Устройство выполнено как единый комплекс для применения в зоне въезда и контроля доступа транспортных средств. Серия SHLW Traffic Regulation ориентирована на эксплуатацию в условиях внешней установки с учетом климатических режимов. Для согласованного функционирования в составе системы предусмотрены элементы управления и коммутации, а также компоненты, влияющие на безопасность и удобство обслуживания.

Функциональные возможности TRB-35P60-2p-SHLW

- Гидравлический привод с управлением циклом подъема и опускания преграды.
- Время опускания 3-5 с.
- Время подъема 3 - 5 с (1 сек при установке HPU-NA-2P).
- Интенсивный режим эксплуатации.
- Работа в системах с управлением только по CAME Connect.
- Функциональные элементы безопасности: клапан аварийного опускания преграды.
- Платформа оборудована зуммером и телескопической фронтальной панелью.

Отправьте запрос на коммерческое предложение и получите индивидуальные цены и сроки поставки

Тел: +7 499 681-75-28 | Email: sale@came-russia.ru | <https://came-russia.ru>

Запросите персональное коммерческое предложение - наши менеджеры ответят в течение 1 часа

Тел: +7 499 681-75-28 | Email: sale@came-russia.ru | <https://came-russia.ru>

Технические особенности

- Тип привода: гидравлический.
- Тип монтажа: встроенный.
- Габариты: высота 210 мм, высота заграждающей части 600 мм, глубина 1142 мм, ширина 3740 мм, ширина заграждающей части 3500 мм.
- Толщина металла: 5 мм.
- Ресурс по нагрузке: нагрузка на ось 40 т.
- Циклов/час: 350.
- Класс защиты блока управления: IP55 (возможен IP67 при установке HPU-IP67).
- Класс защиты исполнительного устройства: 68.
- Температура эксплуатации: -5°C / +55°C (до -30°C / +70°C при установке HPU-HTRO и HPU-HTRC).
- Электропитание: напряжение электропитания трехфазного тока 380 В, 50 Гц.
- Потребляемая мощность: 4000 Вт.
- Максимальная мощность: 5500 Вт (при установке HPU-NA-2P).
- Рабочее давление: 70-150 бар.
- Отделка заграждающей части: порошковая окраска (RAL9005 и RAL1003).
- Рукав высокого давления и кабель в комплекте: 10 м.
- Параметры для контроля технического состояния: датчик уровня масла при установке HPU-OLVLS.
- Совместимость с CAME Connect: только управление.
- Рычаг для ручного подъёма при установке HPU-MANLFTP.

Отправьте запрос на коммерческое предложение и получите индивидуальные цены и сроки поставки

Тел: +7 499 681-75-28 | Email: sale@came-russia.ru | <https://came-russia.ru>

Запросите персональное коммерческое предложение - наши менеджеры ответят в течение 1 часа

Тел: +7 499 681-75-28 | Email: sale@came-russia.ru | <https://came-russia.ru>

Где применяется

Блокиратор дорожный используется для ограничения проезда транспортных средств на объектах, где требуется управляемая зона въезда и физический барьер. Подходит для внешней установки при соблюдении условий монтажа и эксплуатации. Управление и работа системы реализуются через предусмотренные элементы шкафа управления и кнопочной станции, обеспечивающих последовательность действий «подъем–опускание» с заданными временными параметрами.

Применение модели рационально на дорожных участках и территории предприятий, где требуется организовать контроль доступа. При необходимости система может дополняться опциями для изменения климатических и защитных параметров в зависимости от выбранных комплектующих.

Отправьте запрос на коммерческое предложение и получите индивидуальные цены и сроки поставки

Тел: +7 499 681-75-28 | Email: sale@came-russia.ru | <https://came-russia.ru>

Запросите персональное коммерческое предложение - наши менеджеры ответят в течение 1 часа

Тел: +7 499 681-75-28 | Email: sale@came-russia.ru | <https://came-russia.ru>

Характеристики Блокиратор дорожный TRB 600 SHALLOW CAME TRB-35P60-2p-SHLW

Тип монтажа	встроенный
Длина рукава высокого давления в комплекте	10 м
Нагрузка на ось	40 т
Время опускания	3-5 с
Рабочее давление	70-150 бар
Время подъема	3 - 5 с (1 сек при установке HPU-NA-2P)
Тип привода	гидравлический
Класс защиты блока управления	IP55 (IP67 при установке HPU-IP67)
Класс защиты исполнительного устройства	68
Рычаг для ручного подъёма	при установке HPU-MANLFTP
Возможность управления через CAME Connect	только управление
Платформа оборудована	зуммером и телескопической фронтальной панелью
Макс. мощность	5500 Вт (при установке HPU-NA-2P)
Потребляемая мощность	4000 Вт
Отделка заграждающей части	порошковая окраска (RAL9005 и RAL1003)

Отправьте запрос на коммерческое предложение и получите индивидуальные цены и сроки поставки

Тел: +7 499 681-75-28 | Email: sale@came-russia.ru | <https://came-russia.ru>

Запросите персональное коммерческое предложение - наши менеджеры ответят в течение 1 часа

Тел: +7 499 681-75-28 | Email: sale@came-russia.ru | <https://came-russia.ru>

Артикул	TRB-35P60-2p-SHLW
Серия	TRB SHLW Traffic Regulation поверхностного монтажа
Высота	210 мм
Высота заграждающей части	600 мм
Ширина заграждающей части	3500 мм
Толщина металла	5 мм
Глубина	1142 мм
Ширина	3740 мм
Напряжение электропитания	380 В, 50 Гц (трехфазный ток)
Комплект шкафа управления	в комплекте шкаф управления с рукавом высокого давления 10 метров, клапаном аварийного опускания преграды и кнопочной станцией (HPU-EBTN)
Циклов/час	350
Интенсивность использования	ИНТЕНСИВНОЕ
Диапазон рабочих температур	-5°C / +55°C (-30°C / +70°C при установке HPU-HTRO и HPU-HTRC)
Совместимость с CAME Connect	только управление
Датчик уровня масла	при установке HPU-OLVLS

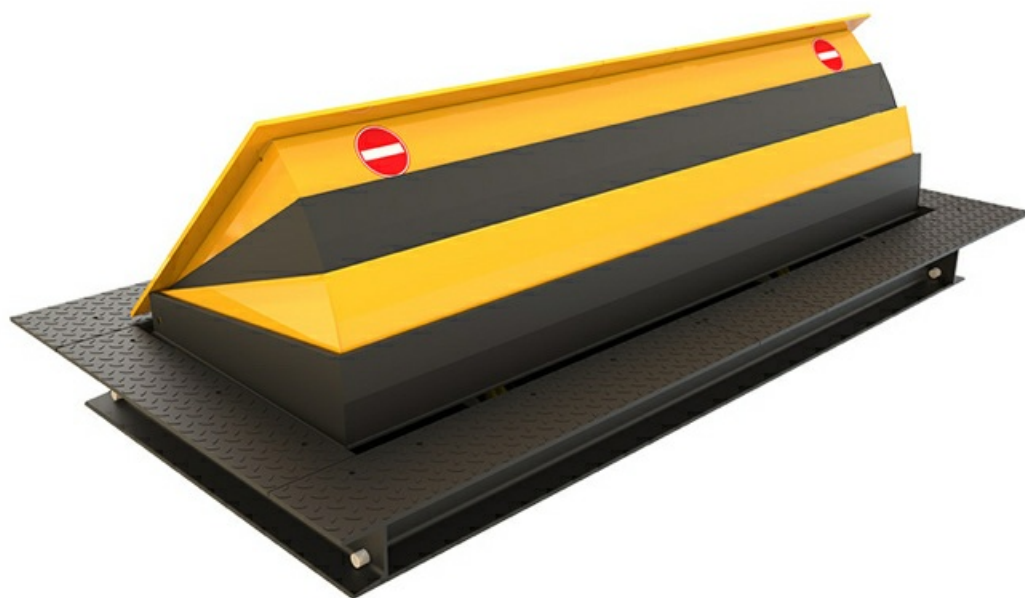
Отправьте запрос на коммерческое предложение и получите индивидуальные цены и сроки поставки

Тел: +7 499 681-75-28 | Email: sale@came-russia.ru | <https://came-russia.ru>

Запросите персональное коммерческое предложение - наши менеджеры ответят в течение 1 часа

Тел: +7 499 681-75-28 | Email: sale@came-russia.ru | <https://came-russia.ru>

Фото Блокиратор дорожный TRB 600 SHALLOW CAME TRB-35P60-2p-SHLW



Отправьте запрос на коммерческое предложение и получите индивидуальные цены и сроки поставки

Тел: +7 499 681-75-28 | Email: sale@came-russia.ru | <https://came-russia.ru>